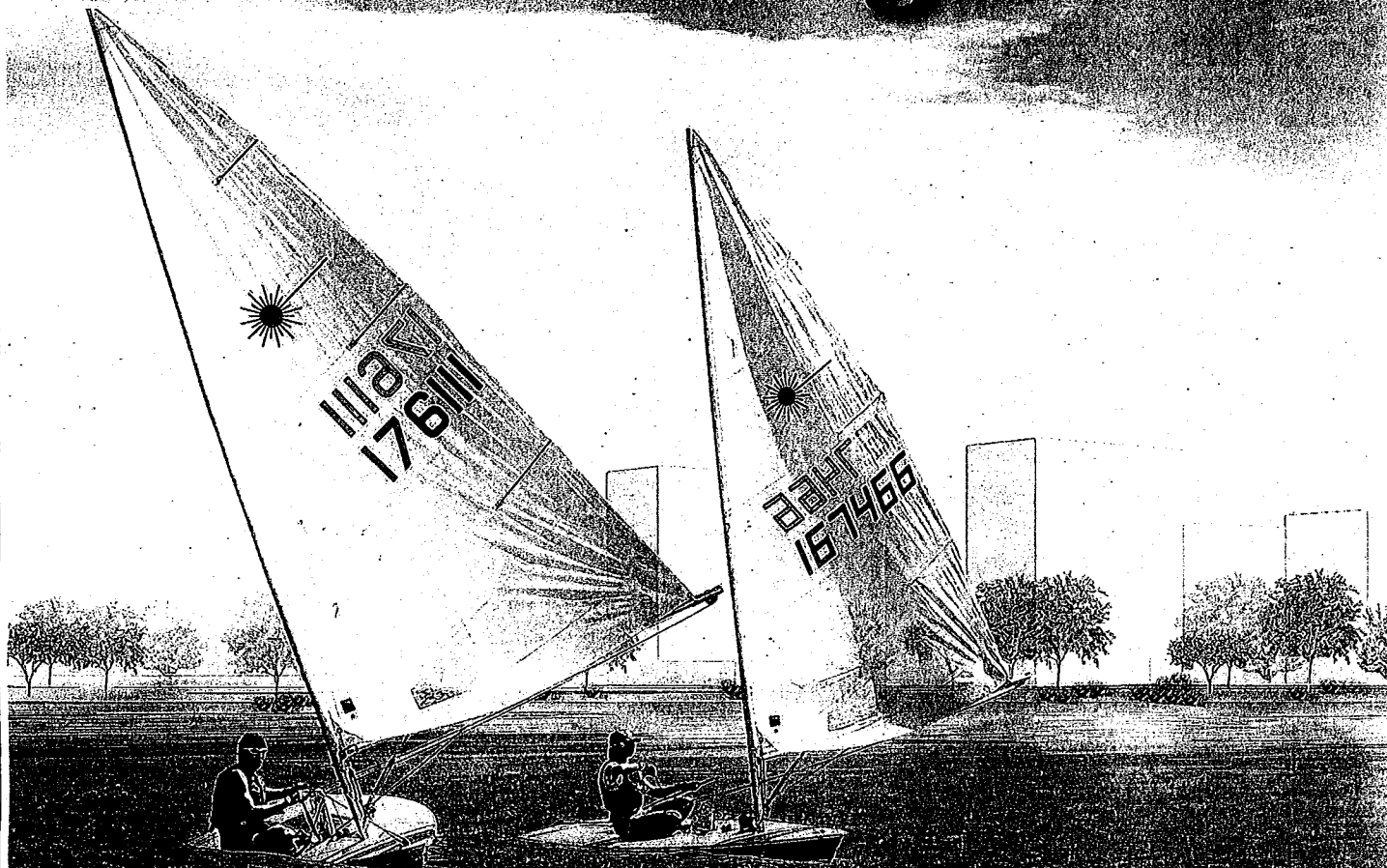


Nieuwe wijk op Linkeroever telt over tien jaar 1.500 woningen en appartementen

Vooraf jonge gezinnen kiezen voor Regatta



Een simulatie van het Regatta-project en het Galgenweel. BEELD VOORUITZICHT

De nieuwbouwwijk Regatta op Linkeroever lokt vooral jongere mensen. 80% van de woningen die nu al verkocht zijn, gaat naar jonge gezinnen. Bij de kopers van appartementen is iets minder dan de helft jonger dan 45 jaar.

De eerste contouren van de nieuwe wijk worden stilaan zichtbaar. Op de Blancefloerlaan naast de sporthal staan de eerste woningen en appartementen al recht. Projectontwikkelaar Vooruitzicht verwacht dat de eerste bewoners tegen de zomer kunnen verhuizen. "Tegen die tijd liggen de straten op het bebouwde deel. En er wordt voor bomen en andere groenaanplanting gezorgd", zegt verkoopdirecteur Luc Janssen van Vooruitzicht.

Het is de eerste fase van Regatta die over enkele maanden wordt opgeleverd. Goed voor 45 appartementen en nog eens 40 woningen. "De appartementen zijn vrijwel allemaal verkocht en van de woningen heeft de helft al een eigenaar. Zelfs van de appartementen aan de Blancefloerlaan, die pas na de zomer worden gebouwd, is de helft al verkocht", zegt Luc Janssen.

Een Antwerps verhaal

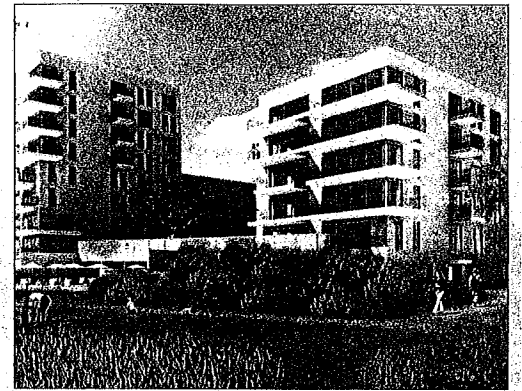
Regatta blijkt vooral mensen uit de brede Antwerpse regio aan te trekken. "Veel kopers komen van de Linkeroever en daarmee bedoelen we ook delen van het Waasland. Ongeveer de helft van de mensen die een woning of appartement hebben gekocht, komen van die kant van de Schelde. De rest steekt het water over. Het gaat zowel om mensen die

nu al in de stad wonen als kopers uit de randstad", zegt directeur projectontwikkeling van Vooruitzicht, Kris Van Ballaer.

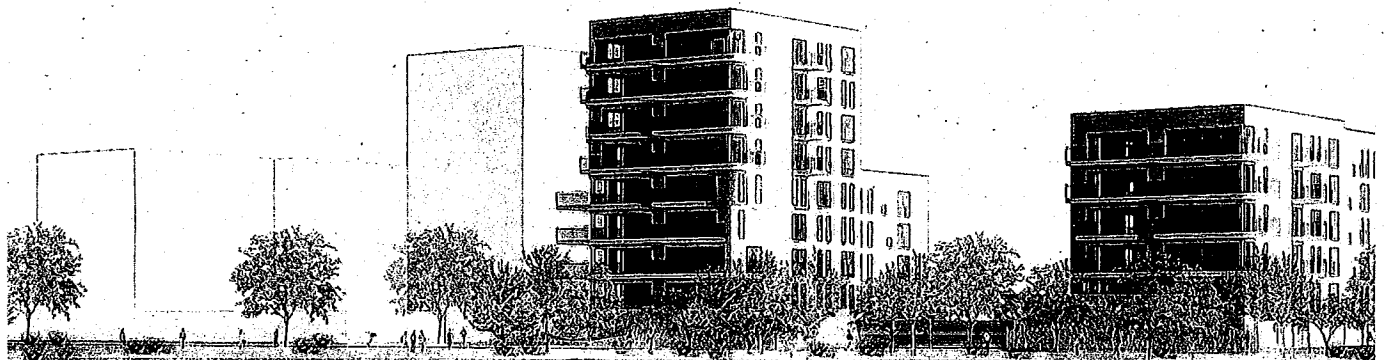
Dat is anders bij het woonproject Zuidvelodroom van Vooruitzicht achter den Bell op het Zuid. "De mensen die daar een woning kopen wonen vaak al in de stad. Zo'n 95% schatten we. 70% van de bewoners is jonger dan 45 jaar en heeft vaak een gezin. Althans wat de woningen betreft. Voor de appartementen is dat 75%", zegt Kris Van Ballaer.

Op Regatta is het beeld enigszins anders. "85% van de mensen die een woning heeft gekocht, is jonger dan 45 jaar en maakt deel uit van een gezin met kinderen. Bij de appartementen is 75% van de kopers jonger dan 45 jaar."

PATRICK VAN DE PERRE



Een impressie van hoe Regatta er over enkele jaren zal uitzien. BEELD VOORUITZICHT



"Nieuwe wijk krijgt winkels en school"

Op Regatta zullen over enkele jaren om en bij de 3.000 nieuwe mensen wonen. Dat betekent dat er een grote behoefte is aan winkels en openbare voorzieningen zoals een school.

"Daar hebben we rekening mee gehouden. Want zonder middenstand is een nieuw stukje stad geen levendige plek", zegt verkoopdirecteur Luc Janssen van Vooruitzicht.

Een aantal winkelruimten zijn nu al verkocht. Zo komen er langs de kant van de Blancefloerlaan een bakker, een krantenwinkel, een apotheek en een huisarts. "We weten

ook al dat er een supermarkt komt en een aantal andere kleinere winkeliers hebben al interesse getoond. Ook in het binnenste deel van Regatta zijn winkelruimten gepland. En ook daarvoor is er interesse", zegt Luc Janssen.

Ondertussen is bekend dat er op de site van Regatta een school komt. De stedelijke kleuterschool De Apenstaartjes verhuist van de Hanegraafstraat op Linkeroever naar Regatta. De school komt achter de huidige sporthal aan de Blancefloerlaan. "Behalve dat weten we dat er ook interesse is om een particulier kinderdagverblijf te openen op Regatta. Net zoals de komst van een rust- en

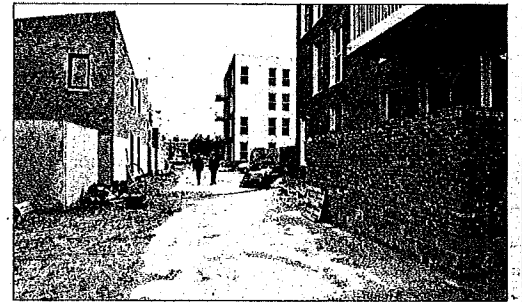
verzorgingshuis niet uitgesloten is", vervolgt Luc Janssen.

Café aan het water

Met het Theater aan de Stroom heeft Regatta nu al een trekpleister en Luc Janssen weet dat de horeca zal volgen.

"Naast het Galgenweel komt een park van 12 hectare dat aansluit op Regatta. Dat is een gedroomde locatie voor een café of bistro. Wie zich daar vestigt, heeft niet alleen klanten onder de bewoners, maar ook onder de parkbezoekers", besluit Luc Janssen.

PVDP



Tegen de zomer komen de eerste bewoners van Regatta. FOTO ARLETTE STUBBE

Wat is Regatta precies?

Regatta is een gebied op Linkeroever tussen de Blancefloerlaan, het Galgenweel en de Karwigweg. Samen goed voor 40 hectare.

Er komen 1.500 woningen en appartementen van ruim 450 gezinswoningen.

Verder komen er 40.000 vierkante meter kantoren en nog eens 60.000 vierkante meter voor een hotel, retail en recreatie. Deze

gebouwen komen in het uiterste westen van de site langs de afrit van de E17.

De bouw van Regatta gebeurt in tien fases en zal ongeveer evenveel jaren duren.

De woningen en appartementen zijn getekend door bekende Belgische architectenkantoren zoals Büro II en Conix Architecten voor de appartementen. Metaar-architecten, Hulsverk architecten-

bureau, Mvs-Bomans architecten en Architectenbureau Vervoort voor de gezinswoningen. Het architectenbureau van Marc Corblin is samenwerkend met Styfals en partners staat in voor de realisatie van de prestigieuze appartementen Zenith aan het Galgenweel en het park. Zo wordt vermeden dat Regatta eenheidsloos wordt.

www.vooruitzicht/regatta.be



De plannen van de eerste woningen worden afgewerkt. FOTO ARLETTE STUBBE